

Ferienwohnung 1

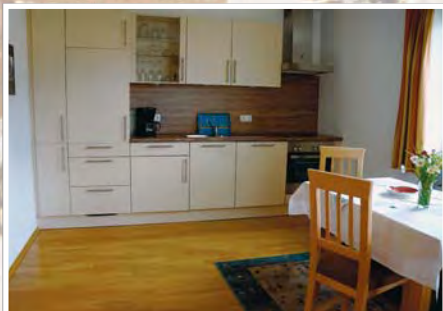
2 Personen



- Wohnraum (ca. 15 qm)
Schlafraum (ca. 14,50 qm)
- Eigener Eingang - Parkettboden
- Kabel-TV, CD-Player/Radio,
Selbstwähltelefon, WLAN
- Du/Bad - separates WC
- komplett ausgestattete Küchenzeile
mit Spülmaschine und Essplatz
- Große Südterrasse mit überdachten
Freisitz – Gartenbenützung mit
Liegen, Terrassenstühlen mit Tisch
und Sonnenschirm



Unsere Preise verstehen sich
inklusive Bettwäsche,
Handtücher und Endreinigung.



Herzlich willkommen

Ferienwohnungen Maria Frömel



Maria Frömel
Am Zellerberg 46 - 83324 Ruhpolding
Tel. (08663) 1541 - Fax (08663) 5742
bauplanung-froemel@t-online.de
www.fewo-froemel.de



Herzlich willkommen in unseren Ferienwohnungen am Südhang des Zellerberges

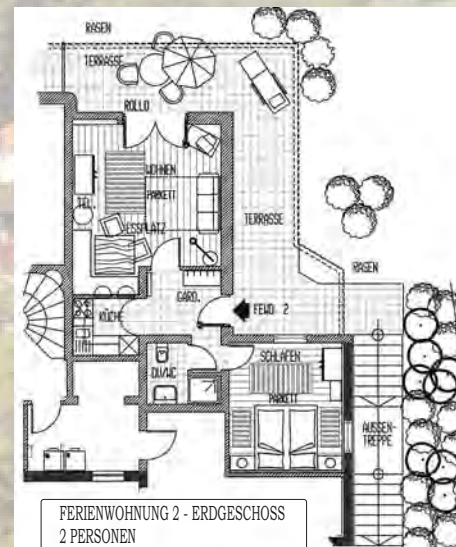
Die herrliche, sonnige und äußerst ruhige Lage mit dem traumhaften Rundblick auf die umliegenden Berge laden Sie ein, Ihren Urlaub erholsam und entspannt zu genießen.

In Ruhpolding finden Sie alles, was das Herz begehrt.

Vom gemütlichen Wandern über Wiesen und Felder, bis hin zum alpinen Bergsteigen, Golf- und Tennisspielen, Kneippen, Schwimmen, Radwandern, Reiten im Sommer, Skilaufen, Langlaufen, Pferdeschlittenfahrten, Schlittschuhlaufen im Winter, all' das sind Möglichkeiten, Ihren Urlaub aktiv zu gestalten.

Gaststätten mit gutbürgerlicher Küche, Golf- und Tennisplätze, Wanderwege und Langlaufloipen sind in Minuten erreichbar.

Selbstverständlich steht Ihnen ein eigener Pkw-Stellplatz zur Verfügung. Unsere Preise verstehen sich inklusive Bettwäsche, Handtücher und Endreinigung.



**Die Chiemgau Karte erhalten
Sie gratis zu Ihrem Urlaub**



Egal welcher Urlaubstyp Sie sind - Gipfelstürmer, Erholungs-suchender, Kulturinteressierter, Sportbegeisterter, Umweltbewusster - für jeden ist in der Chiemgau Karte das Richtige dabei.

Nutzung der Freizeitbetriebe einmal pro angefangener Urlaubswoche (ausgenommen Busse). Bitte beachten Sie die weiteren Nutzungsbedingungen der Chiemgau Karte auf der Webseite: www.ruhpolding.de/chiemgaukarte

Ferienwohnung 2

2 Personen



-  Wohnzimmer (ca. 25 qm)
Schlafzimmer (ca. 15 qm)
mit behaglicher, ländlicher und komfortabler Einrichtung sowie Parkettböden
-  Kabel-TV, CD-Player, Radio, Selbstwähltelefon, WLAN
-  Dusche und WC
-  separate, komplett ausgestattete Küche
-  eigener Eingang, Südterrasse
-  Gartenbenützung mit Liegen, Terrassenstühlen mit Tisch und Sonnenschirm